

Merci !

d'avoir choisi IIZII pour votre déco unique,
tendance et 100% française



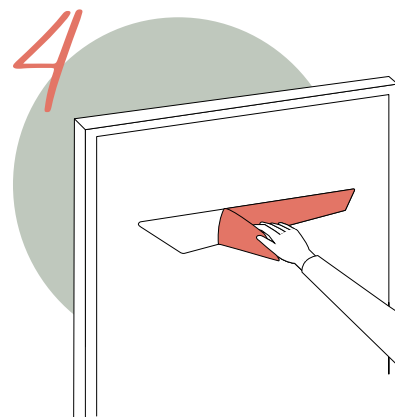
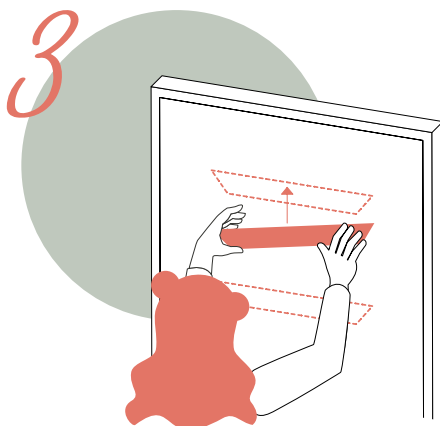
www.iizii.com



📍 16 Rue Eugène Sue, 03100 Montluçon

☎ 09 50 09 17 17

- 1 Déterminez l'emplacement, nettoyer en veillant à bien dégraisser la surface et marquer des repères.
- 2 Décollez le film de protection présent sur l'adhésif au dos de votre décor.
- 3 Placez votre décor à l'endroit souhaité et effectuez une pression quelques secondes sur le décor.
- 4 Vous pouvez désormais défilmer la face avant de votre décor, sans risque de rayures en installant votre décor.



ATTENTION : une fois le décor collé celui-ci ne peut plus être enlevé sans dommages !

ATTENTION au sens de brosse dans la pose de votre décor !